



**STADE
REIMS**

SAISON 2023-24

**LIVRET D'ACCUEIL
STADE AUGUSTE DELAUNE**

SAISON 2023 - 2024



SOMMAIRE

**INFORMATIONS
GENERALES** page 3

**OBJETS
INTERDITS** page 5

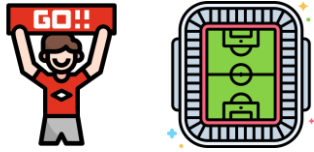
**ACCES
SECTEUR VISITEUR** page 7

**PHOTOS
SECTEUR VISITEUR** page 12

**RESTAURATION
SECTEUR VISITEUR** page 20

INFORMATIONS GENERALES

INFORMATIONS GENERALES



CAPACITE DE LA ZONE VISITEURS :

1 000 places dont :

- 337 PLACES en tribune supérieure
- 663 PLACES en tribunes inférieures

PMR : 2 places

NB : Dans le cadre d'un nombre de supporters visiteurs inférieur à 337, nous n'ouvrirons que la partie supérieure de la tribune.



HORAIRE ET TARIF :

Heure d'ouverture du parking visiteurs :

→ H-2 (Sauf cas particulier)

Heure d'ouverture de l'espace visiteurs (Billetterie + Tribune)

→ H-1h30

Prix : 10 €

OBJETS INTERDITS



Articles pyrotechniques
et matériels explosifs
Pyrotechnic
and explosive materials



Cornes de brume et
instruments de musique
Foghorns and musical instruments



Banderoles : messages injurieux,
politiques, racistes, idéologiques,
philosophiques, publicitaires



Pointeurs laser
Laser Pointers



Hampes rigides,
fagots de drapeaux
Flagpoles



Bouteilles et contenants à bouchon
Plastic Bottles - Cork containers



Verres
Glasses



Canettes
Cans



Armes
Weapons



Outils
Tools



Poussettes
Strollers



Animaux
Animals



Casques
Helmets



Chaussures de sécurité
Safety footwears



Appareils photos professionnels
et caméras
Pro cameras



Perches à selfie
Selfie sticks



Talkie-Walkies
Walkie-talkies



Parapluies non pliables
et/ou à bout pointu
Long umbrellas



Sacs à dos
Backpacks



Valises
Luggages

ATTENTION :

Pas de consigne sur le secteur visiteur.

Tous les objets non autorisés devront être laissés dans les véhicules stationnés sur le parking.

ACCES STADE
SECTEUR VISITEUR



ACCES STADE SECTEUR VISITEUR

ADRESSE :

STADE AUGUSTE DELAUNE
Avenue du Général De Gaulle
51100 REIMS

COORDONNEES GPS :

49°14'54.5"N 4°01'20.0"E

ACCES STADE SECTEUR VISITEUR



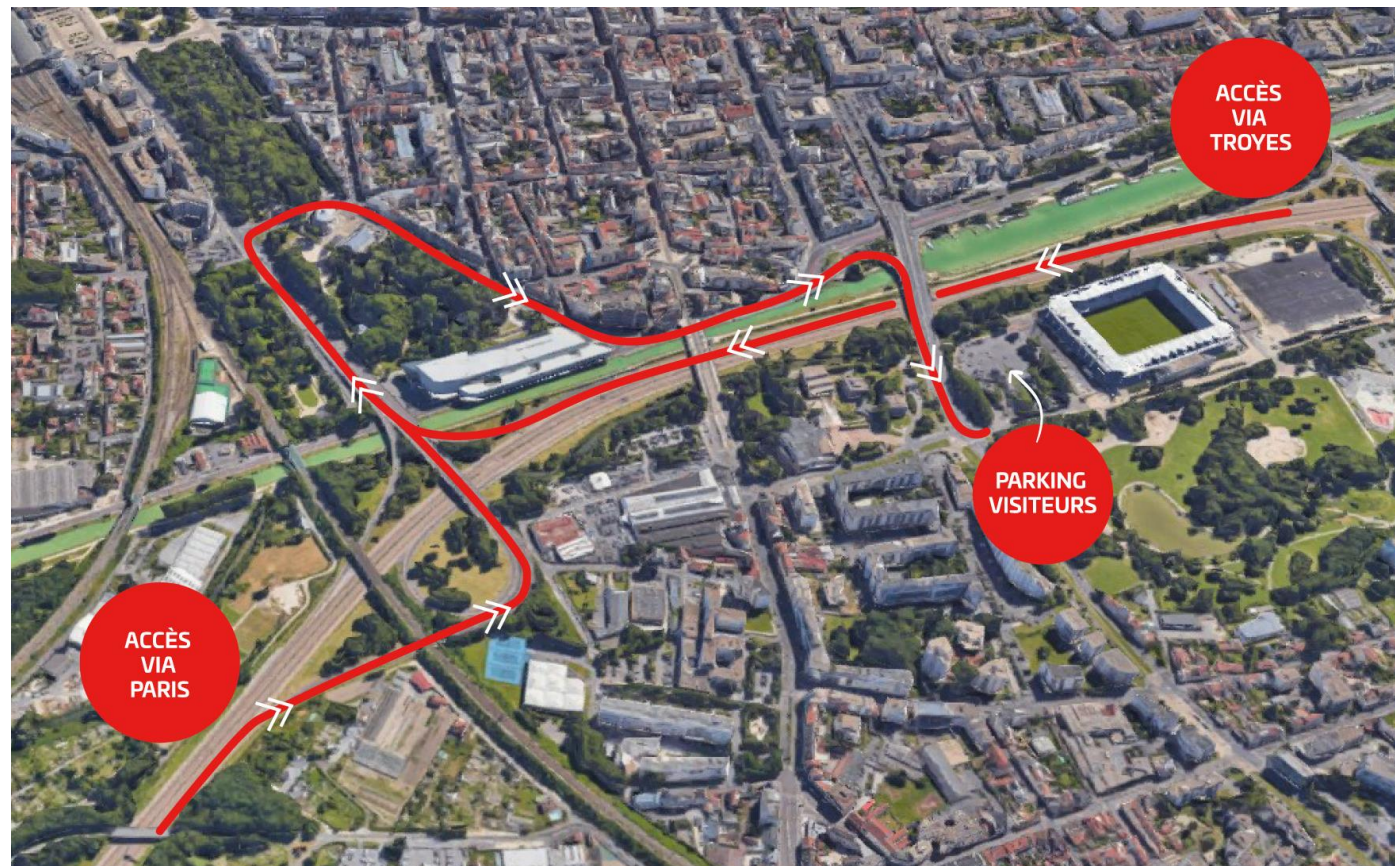
EN AUTOCAR OU EN VOITURE :

- VIA PARIS :

- Autoroute A4
- Sortie Reims Centre
- Boulevard Louis Roederer
- Prendre à droite au feu : Rue Bir Hakeim
- Prendre à droite au feu : Bd G. Leclerc
- Prendre a gauche au feu : Bd Paul Doumer
- Monter sur le pont à droite : Av. G. de Gaulle
- Parking visiteur sur votre droite

- VIATROYES :

- Autoroute A4
- Sortie Reims Centre
- Boulevard Louis Roederer
- Prendre à droite au feu : Rue Bir Hakeim
- Prendre à droite au feu : Bd G. Leclerc
- Prendre a gauche au feu : Bd Paul Doumer
- Monter sur le pont à droite : Av. G. de Gaulle
- Parking visiteur sur votre droite



ACCES STADE SECTEUR VISITEUR



EN TRAIN :

- ARRIVÉE EN GARE DE REIMS CENTRE :

- En sortant de la gare, prendre à droite « les promenades »
- Prendre le Boulevard du Général Leclerc
- Tourner à gauche Boulevard Paul Doumer
- Monter sur le pont à droite Av. du G. de Gaulle
- Arrivée entrée du secteur visiteurs

20 min de marche

ACCES STADE SECTEUR VISITEUR



EN TRAIN :

- ARRIVEE EN GARE TGV CHAMPAGNE ARDENNES :

- Prendre le Tramway ligne B à la station : GARE CHAMPAGNE TGV
- Descendre du Tramway à la Station : COURLANCY
- Prendre l'avenue du Général de Gaulle jusqu'à l'entrée du secteur visiteurs

25 min de Tramway et 5 min de marche

PHOTOS
SECTEUR VISITEUR



PHOTOS SECTEUR VISITEUR

1 000 places dont :

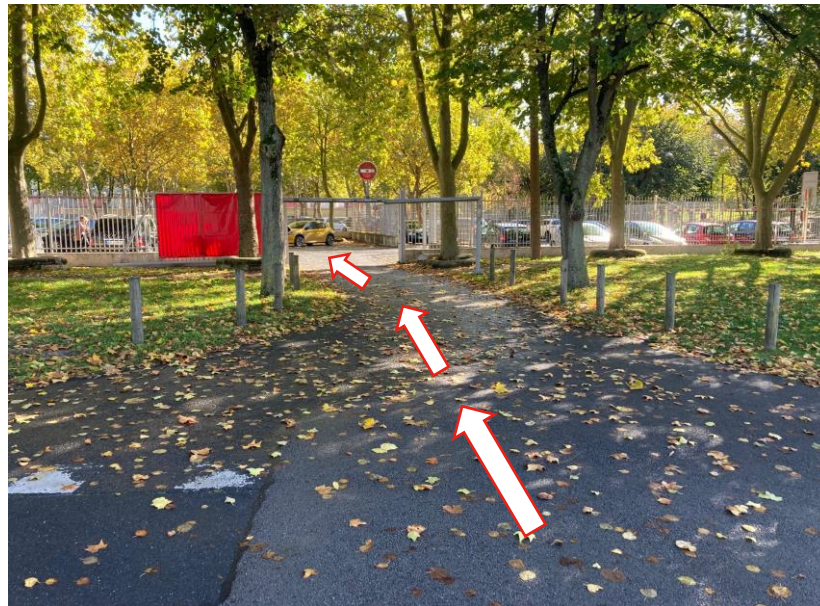
- 337 PLACES en tribune supérieure
- 663 PLACES en tribunes inférieures

PMR : 2 places

NB : Dans le cadre d'un nombre de supporters visiteurs inférieur à 337, nous n'ouvrons que la partie supérieure de la tribune.



PHOTOS
SECTEUR VISITEUR
PARKING

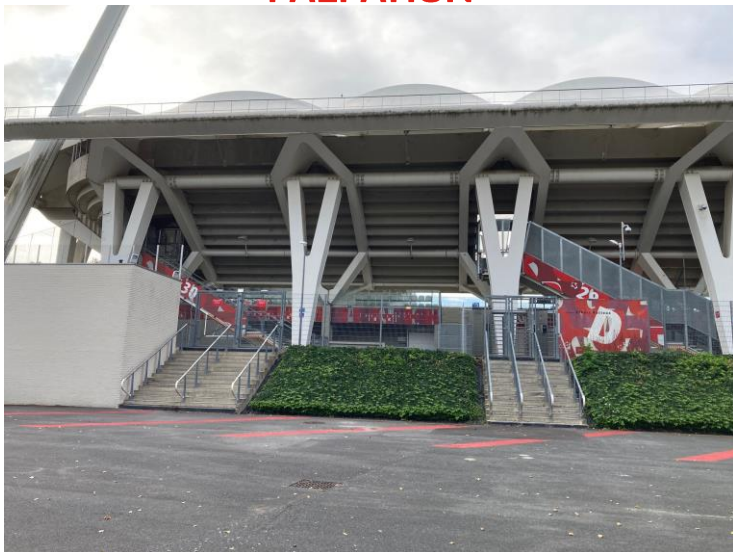




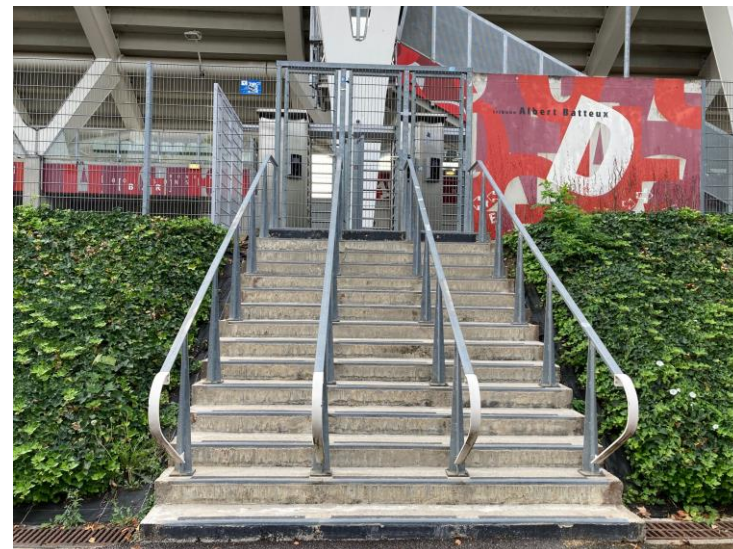
**ENTREE SECTEUR
VISITEUR
PALPATION**



**BILLETTERIE SECTEUR
VISITEUR**



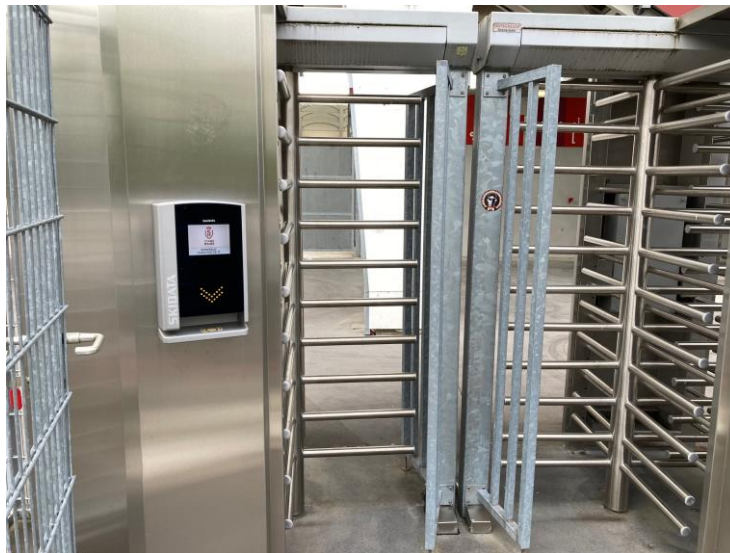
**ACCES TRIBUNE
VISITEURS**



ACCES TRIBUNE VISITEURS

PHOTOS SECTEUR VISITEUR

PHOTOS
SECTEUR VISITEUR
-
COURSIVE



CONTRÔLE DES BILLETS



POINT RESTAURATION



TOILETTES PMR



TOILETTES HOMME / FEMME

PHOTOS
SECTEUR VISITEUR
TRIBUNE INFERIEURE



ACCES TRIBUNE

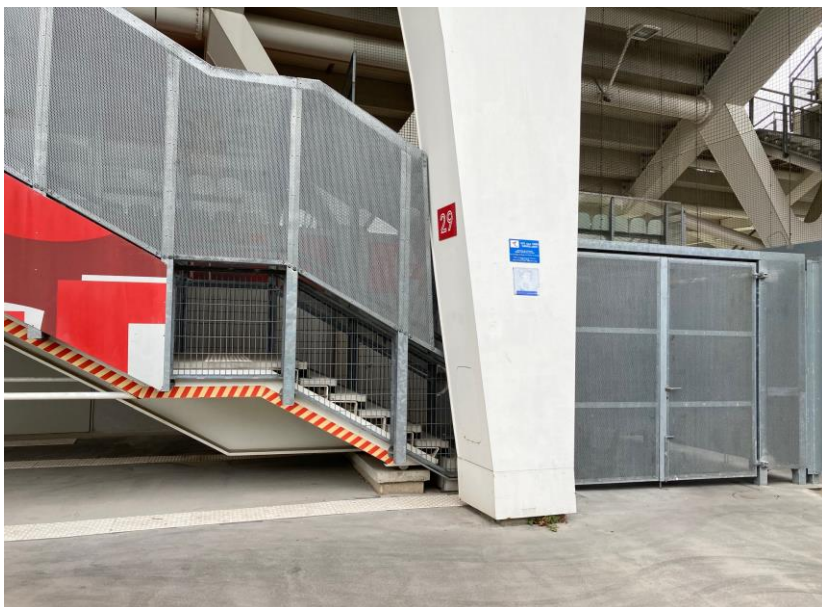


POINT DE VUE N°1



POINT DE VUE N°2

PHOTOS
SECTEUR VISITEUR
TRIBUNE SUPERIEURE



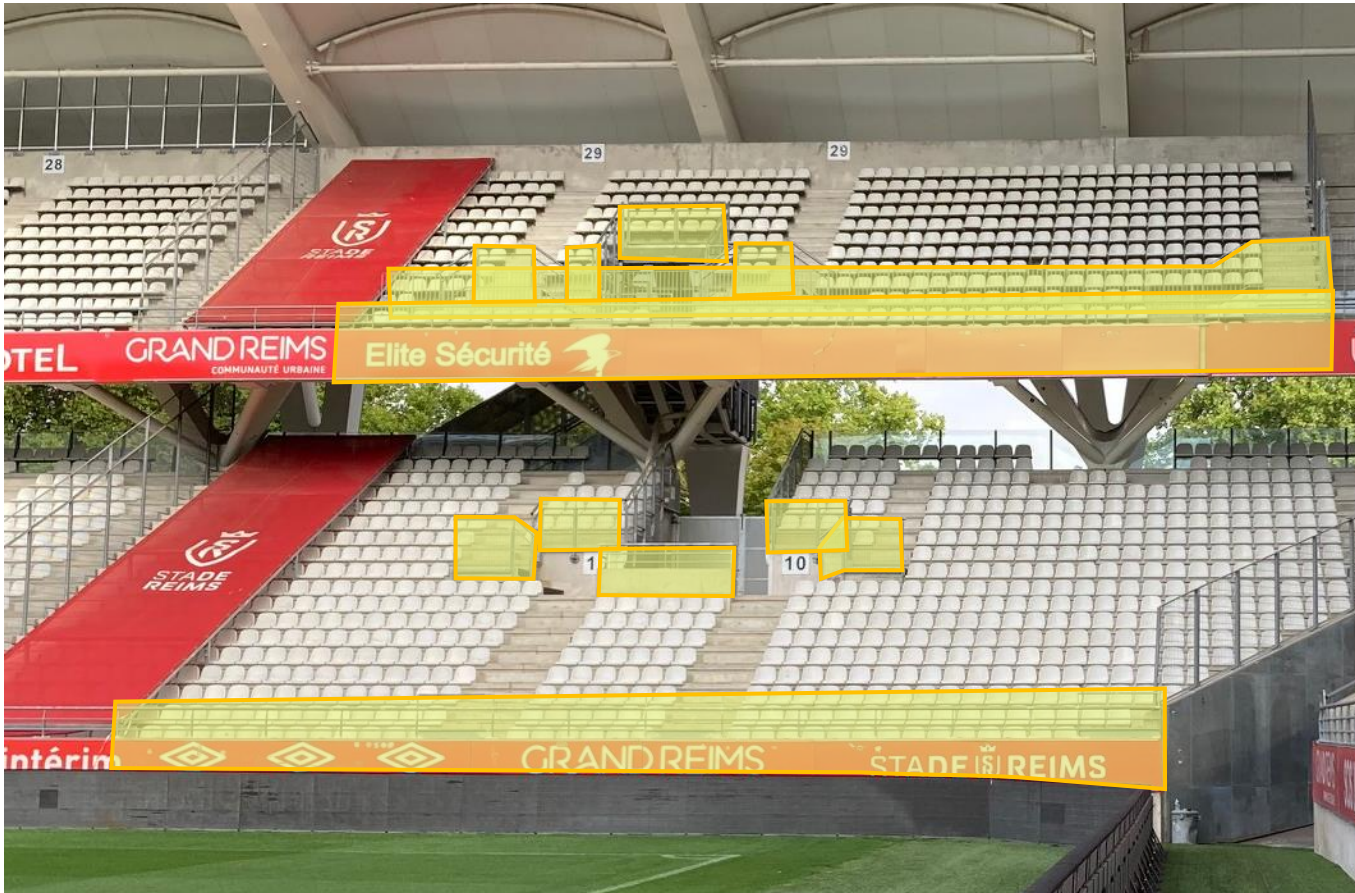
ACCES TRIBUNE



POINT DE VUE N°1



POINT DE VUE N°2



PHOTOS SECTEUR VISITEUR



Emplacements possibles pour accroches de bâches

RESTAURATION
SECTEUR VISITEUR



BIÈRE 0.0%

25cl	50cl
4.10€	7.60€



SOFT 3.95€



50cl 50cl 50cl 50cl 50cl 50cl 40cl

EAU

PERRIER	VITTEL
3.10€	2.90€



50cl 50cl

CAFÉ

SÉGAFREDO
1.90€



BAGNAT THON (Pain brioché, thon, mayonnaise, crudités)	5.65€
SANDWICH FERMIER (Baguette artisanale, poulet, mayonnaise, crudités)	5.65€
SANDWICH ROSETTE (Baguette artisanale, rosette, beurre, cornichons)	5.65€
BARRE CHOCOLATÉE (Snickers, Kinder Bueno, Kitkat ou M&M's 45gr)	1.95€
CHIPS 45gr	1.95€
POP-CORN 1L	3.05€

Tous moyens de paiement

Photos non contractuelles. L'abus d'alcool est dangereux pour la santé, les boissons alcoolisées sont à consommer avec modération.

RESTAURATION SECTEUR VISITEUR

MOYENS DE PAIEMENT ACCEPTES :



ESPECE



CARTE
BANCAIRE





MAISON DE FOOTBALL